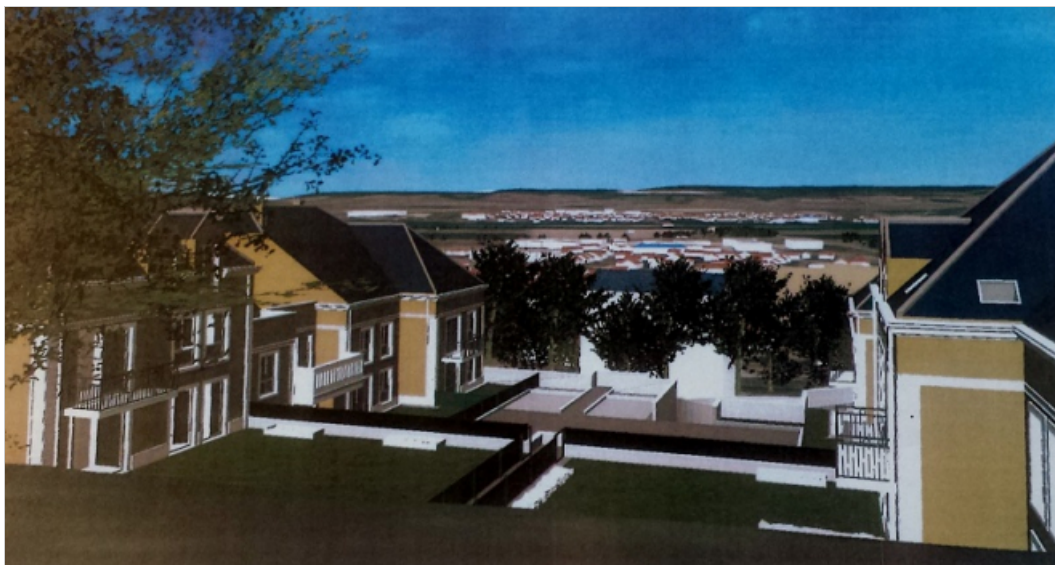


## Offre d'habitation

Qualité architecturale, urbaine et paysagère : la mise en valeur de l'espace communal est une préoccupation permanente. La Ville d'Épône développe une politique de l'habitat diversifiée favorisant la mixité intergénérationnelle et le bien vivre ensemble.

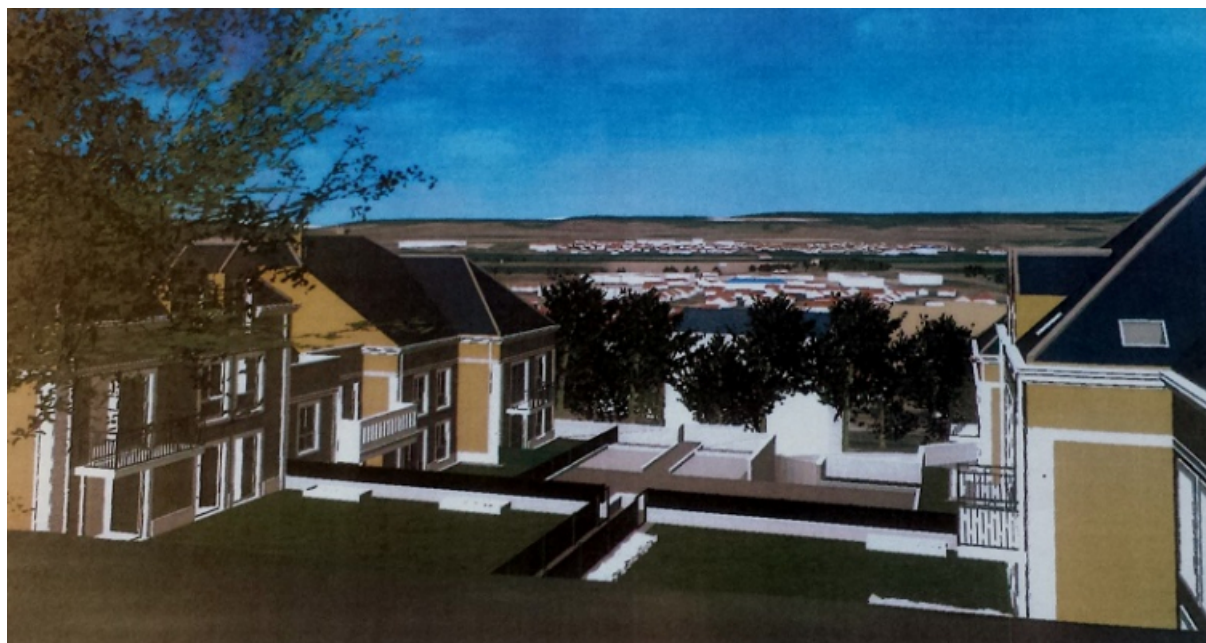


Les nouveaux logements offriront une typologie variée d'ensemble collectif et individuel avec un confort soigné avec des aménagements respectueux de l'écologie urbaine et dans l'esprit architectural de la ville.

### Castel des Ligneux

Localisation : centre-ville, derrière le centre culturel

- 40 logements sur deux bâtiments en R+2 dont 20 logements locatifs aidés.
- En cours de construction



### La Villa des Lys

Localisation : rue des deux frères Laporte

- 32 logements collectifs aidés en R+3
- Livraison : 2018



### **Centre-ville**

Localisation : place du marché, rue Charles de Gaulle

- Requalification des espaces publics existants
- Création de 80 places de stationnement
- Construction de 700 m2 de commerces
- Réalisation de 132 logements dont 50 % en logements sociaux

### **Quartier de la Gare**

Dans le cadre de l'aménagement du pôle gare multimodal avec GPS&O

- Création de 200 logements dont 100 en logements aidés (petit collectif)
- Échéance : 2025

### **Extension urbaine**

Quartier : chemin aux vaches/Pinceloup

- Réalisation de 150 logements dont 33 % en accession sociale
- Création nouveaux équipements (MAM) - Création d'un square paysager et verdoyant
- Échéance dépôt prévisionnel du permis de construire : 2018

### **Elisabethville - Mairie annexe**

- Création de 24 logements aidés
- une salle polyvalente communale de 200 m2
- 40 places de stationnement
- Échéance prévisionnelle : 2019