

Bilan Consultation citoyenne autour du développement durable

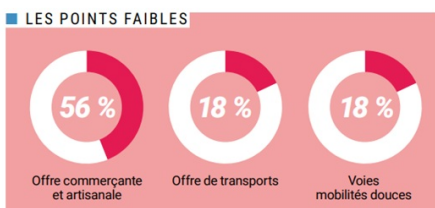
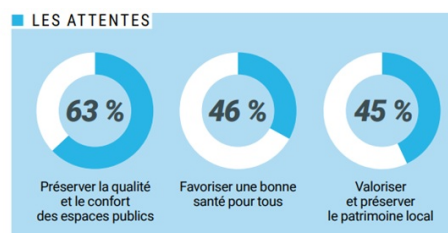
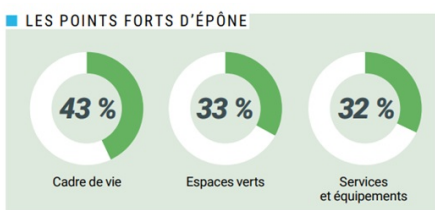
La Ville d'Épône a engagé une démarche de consultation citoyenne pour identifier les attentes et recueillir les idées des habitants. Plusieurs actions se sont organisées pendant 3 mois pour faciliter l'accès à cette consultation et être au plus proche des citoyens pour élaborer ensemble un programme d'actions durable à l'échelle de notre commune.



Les outils de la concertation

- Boîte à idées en ligne
- Les élus à votre rencontre lors d'opérations événementielles : Escape Game, Vélosmoothie
- Balades urbaines dans la ville
- Restitution publique avec classement d'idées prioritaires
- Avec : la population et les agents de la ville en groupes de travail

Constat et attentes issus du questionnaire



Les idées ont été analysées et croisées avec l'expertise des services pour établir la feuille de route à l'échelle de la ville.









Liens utiles

[Votre avis compte, questionnaire en ligne](#)

[Notre démarche du développement durable](#)

[Balades urbaines en ville](#)

[Escape Game du développement durable](#)

[Vélosmoothie du développement durable](#)